

buergerwissen

Online-Dialoge und Weisheit der Vielen

Volker Vorwerk
buergerwissen

Bielefeld, Januar 2012

buergerwissen

buergerwissen Online-Dialoge

Konzeption | Programmierung | Moderation | Rechenschaft

- Weisheit der Vielen berücksichtigen
- nutzerfreundliche Plattformen
- BIENE-Award für Barrierefreiheit
- www.buergerhaushalt-seelze.de
- www.buergerhaushalt-trier.de
- www.buergerhaushalt-stuttgart.de

vorwerk@buergerwissen.de

buergerwissen

Bürgerbeteiligung mindert Missverständnisse

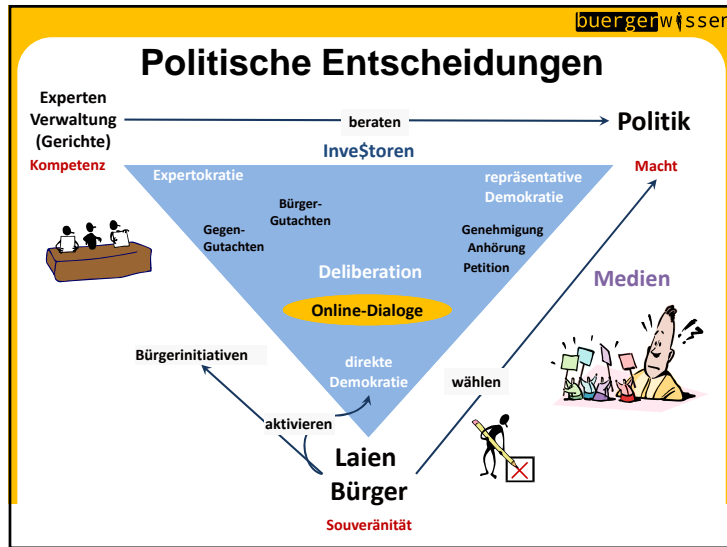
vorwerk@buergerwissen.de von Christiane Pfohlmann, <https://www.toonpool.com>

buergerwissen

Roter Faden

Deliberation, direkte Demokratie: Diskussion versus Abstimmung	Repräsentativismus 1 Experten, Repräsentanten versus Laien, Alle
Repräsentativismus 2 Umfragen versus Prognosemärkte	Online-Dialoge Web 2.0 – user generated content Mehr votieren als diskutieren „Weisheit der Vielen“ aggregieren

vorwerk@buergerwissen.de



buergenwissen

Anküpfungen an vorherige Vorträge

vorwerk@buergenwissen.de

buergenwissen

Todesstrafe und direkte Demokratie in den USA – kein Zusammenhang

- **79 %** (19 von 24) US-Staaten mit **direkter Demokratie** haben Todesstrafe
- **78 %** (21 von 28) US Staaten **ohne direkte Demokratie** haben Todesstrafe

buergenwissen

Goldsuche mit Hobbygeologen

- Bergbaukonzerns Goldcorp: 400 Megabyte Daten online zu neuem Goldfeld Red Lake und „Goldcorp Challenge“ im Internet
 - 100 neue Fundstellen
 - 575.000 Dollar Preisgeld für die Hobbygeologen

buergerwissen

Pansegrau: Blogs, Facebook, Twitter - Eine neue Form der Sozialität (?)

- Politische Partizipation
 - Stärke der sozialen Netzwerke liegt in ihrem hohen Grad sozialer Organisation, der kollektives Handeln ermöglicht und erleichtert
 - Internet bietet demokratische Inhalte, weckt Sehnsüchte nach Partizipation und schafft **Plattformen zu Vernetzung**
 - ...

buergerwissen

Sutter (24.10.2011): Neuer Strukturwandel der Öffentlichkeit?

- ...
- Angesichts der Möglichkeiten neuer Medien scheint sich Habermas' Hoffnung des Wandels eines (Kultur) konsumierenden zum aktiv beteiligten und gestaltenden Publikums zu erfüllen.
- **Auch wenn neue Formen von Teilöffentlichkeiten die massenmedial erzeugte Öffentlichkeit ergänzen, zeichnet sich kein tiefgreifender Strukturwandel der Öffentlichkeit durch neue Medien ab.**

Neuer Strukturwandel der Öffentlichkeit Tilmann Sutter

10

buergerwissen

Krohn: Weisheit der Vielen statt Experten

- blenden Alternativen aus
- auf erprobte Lösungen fixiert (gegen Newcomer)
- Übervertrauen in eigenes Wissen und Können
- besonders schlecht bei Prognosen und beim Entwurf erfolgreicher Strategien (Investment-Berater)

vorwerk@buergerwissen.de

buergerwissen

Bauchentscheidungen

Welche Stadt hat mehr Einwohner?

- Detroit oder
- Milwaukee

vorwerk@buergerwissen.de

buergenwissen

Bauchentscheidungen und Faustregeln (Heuristiken)

Antworten von Studierenden in

	USA	Deutschland
• Detroit	60	90
• Milwaukee	40	10

Rekognitions-Heuristik
Die Stadt, die Du kennst, hat wahrscheinlich mehr Einwohner als die Stadt, die du nicht kennst.
(Griegenzer: Bauchentscheidungen)

vorwerk@buergenwissen.de

buergenwissen

100.000.000.000 \$

für Prognose, die 70 % schlechter als der Markt sind
(Griegenzer, Bauchentscheidungen S. 39)

vorwerk@buergenwissen.de

buergenwissen

Faustregeln Beispiel: Rekognitions-Heuristik

100 Passanten
markieren in einer Liste, die Aktien, die sie kennen.
Die 10 am häufigsten genannten Aktien bilden das Portfolio.

vorwerk@buergenwissen.de

buergenwissen

Faustregeln Beispiel: Rekognitions-Heuristik

Das Portfolio war besser

- als 88 % der anderen Prognosen,
- als die Prognose des Chefredakteurs von Capital.

vorwerk@buergenwissen.de

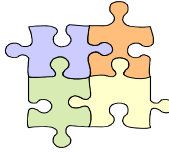
buergenwissen

Sozio-technische Hintergründe

vorwerk@buergenwissen.de

buergenwissen

Trend: Modernisierung Individualisierung Demokratisierung



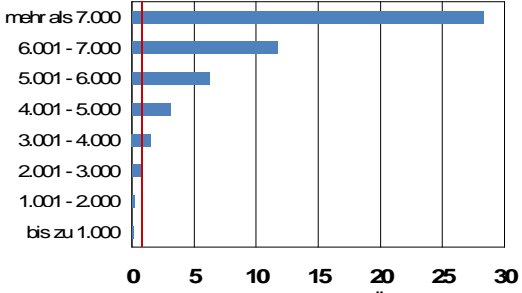
(C. Welzel: Fluchtpunkt Humanentwicklung)

- **Ökonomie: Wohlstand**
➤ Autonomie: objektive Mittel
- **Ethik: Wertewandel**
➤ Autonomie: subjektive Ansprüche
Individualisierung
Ein-Punkt-Bewegungen statt Parteien
- **Institutionen: Demokratisierung**
➤ Autonomie: rechtliche Garantien
(weltweit und in Demokratien)

buergenwissen

Trend: Human-Entwicklung Regimewechsel 1950-1990: Wirtschaft wichtig

pro-Kopf-Einkommen/\$

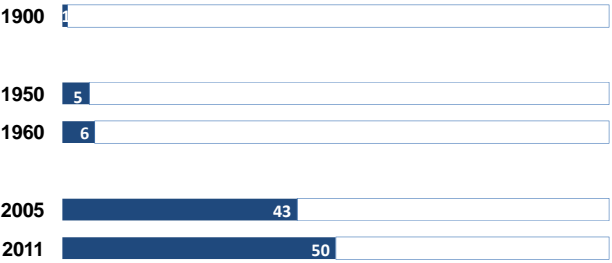


pro-Kopf-Einkommen/\$	Wahrscheinlichkeit Übergang [Diktatur -> Demokratie] / [Demokratie -> Diktatur]
mehr als 7.000	~28
6.001 - 7.000	~12
5.001 - 6.000	~6
4.001 - 5.000	~3
3.001 - 4.000	~1
2.001 - 3.000	~0.5
1.001 - 2.000	~0.2
bis zu 1.000	~0.1

Quelle: C. Welzel, 2002: Fluchtpunkt Humanentwicklung, Wiesbaden

buergenwissen

Zunahme der Bildung Anzahl Abiturienten eines Jahrgangs in Prozent



Jahr	Anzahl Abiturienten eines Jahrgangs in Prozent
1900	~1
1950	5
1960	6
2005	43
2011	50

Quelle: Wikipedia

buergenwissen

Vielfalt der Bürgerbeteiligung

Meta-Paradigma: **Deliberation**, ***Abstimmung**, **Votieren**

- 60er: Planungseuphorie – Expertokratie**
(Stadtsanierung, Zukunftswerkstatt, Anwaltsplanung)
- 70er: Partizipationseuphorie – „Mehr Demokratie wagen“**
(Städtebauförderung, Planungszelle, Technikfolgenabschätzung)
- 80er: Bürgerinitiativen**
(Umwelt-Mediation)
- 90er: Lokale Agenda 21, Programm Soziale Stadt**
(***Plebiszite in Ländern und Kommunen**, Bürgerforen)
- 00er: Finanzprobleme der öffentlichen Hand**
(Bürgerschaftliches Engagement, Bürgerhaushalt)
- 10er: Globale Finanzkrise, Transparenz, Open Government**
(***Web 2.0**, ***E-Partizipation**)

buergenwissen

Direkte Demokratie

vorwerk@buergenwissen.de

buergenwissen

Langen Wellen der direkten Demokratie

- 400 v.u.Z. **Attische Demokratie:** Abstimmung unter Anwesenden, Parlament (Demen), Losverfahren, Annuität, Doppel-Besetzung, Nicht-Wiederholbarkeit, Rechenschaft
- um 1200 **Landsgemeinde** Schweiz, Abstimmung unter Anwesenden
- um 1800 **Schweiz** repräsentative Demokratie Import aus Frankreich
- um 1900 **direkte Demokratie** in der Schweiz
Abstimmung unter Abwesenden
Export nach USA und Deutschland

vorwerk@buergenwissen.de

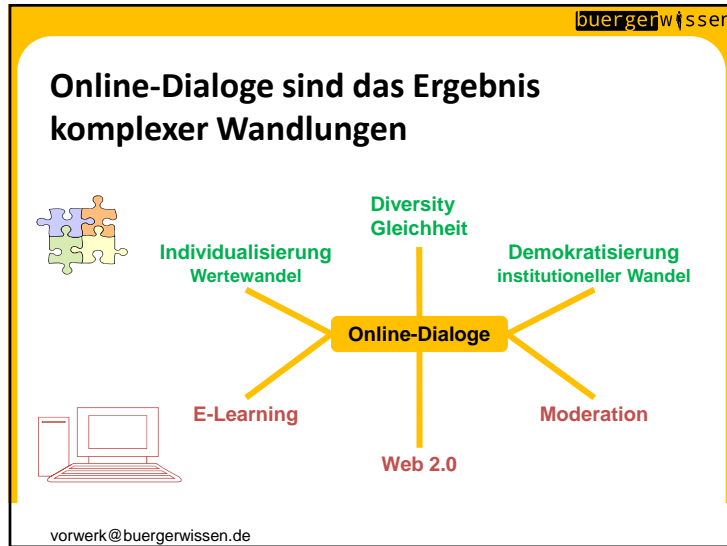
buergenwissen

Direkte Demokratie in Deutschland Volksbegehren in Bundesstaaten

1918 Weimarer Republik – 1. moderner Staat mit direkter Demokratie auf Gesetzesebene; die Schweiz kennt verfassungsändernde Verfahren.

■ Ja ■ Nein

Jahr	Ja	Nein
1920	27	1
1950	5	6
1996	16	0



- buergenwissen
- ## Repräsentativität versus Vielfalt
- **Bürgerbeteiligung** ist nicht repräsentativ
-> **motivierte, lokal wissenden Beteiligte**
 - selbst bei **Wahlen** ist die Beteiligung in **benachteiligten Stadtteilen** geringer
 - **Weisheit der Vielen: Prognosemärkte liefern bessere Ergebnisse als repräsentative Umfragen**
 - Individuen statt Gruppendenken
 - Vielfalt der Beteiligten
 - Dezentral, voneinander unabhängig
 - Aggregation der Meinungen

buergenwissen

Wikipedia

vorwerk@buergenwissen.de

- buergenwissen
- ## Gruppen sind weise
- Wie viele Fehler fanden sich im Durchschnitt in 42 Artikeln (2008) von:
- 1) 
 - 2) 
- vorwerk@buergenwissen.de

buergerwissen

Gruppen sind weise



WIKIPEDIA
Die freie Enzyklopädie



Durchschnittliche Fehler in 42 Artikeln:

- 4 in Wikipedia
- 3 in der Britannica

Und: Wie lange hat es gedauert, bis sie korrigiert waren?

- Angriffe auf Begriffe wie Islam werden in 4 Minuten korrigiert (IBM)

Anzahl Beiträge

- Wikipedia: 1.000.000
- Britannica: 80.000

vorwerk@buergerwissen.de

buergerwissen

Bürgerhaushalte als Beispiel erfolgreicher Online-Dialoge

vorwerk@buergerwissen.de

buergerwissen

Ursprünge Bürgerhaushalte 1989

Porto Alegre (1989)


- 2005 rund 100.000 Beteiligte
- Haushalt von unten

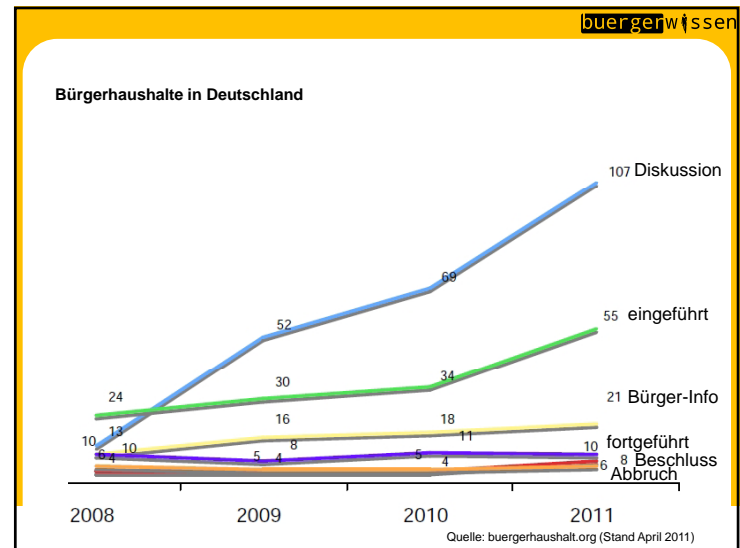
Neuseeland (1989)

- nach Gebietsreform
- 1- und 5-jährige Pläne

Deutschland (1998)

- etwa 50 Städte
- vielfältige Formen



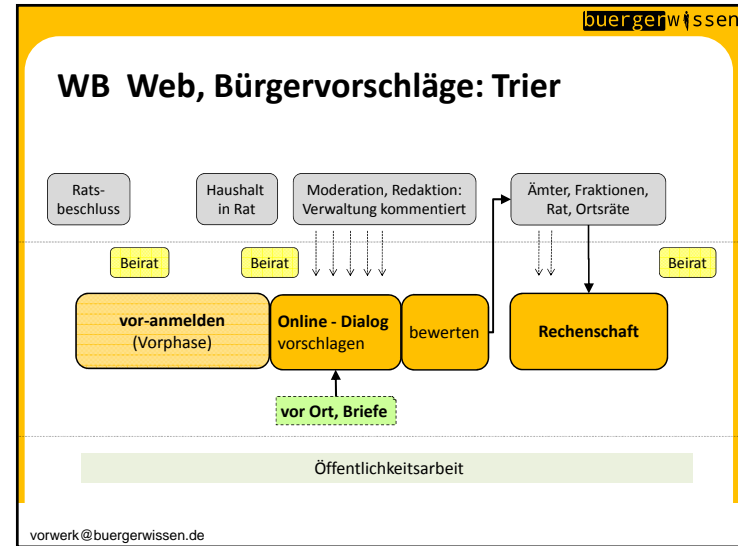


buergenwissen

Modelle deutscher Bürgerhaushalte - Daten

Typ	Stadt(teil)	Einwoh- nende	Versam- mlungen	Online- Dialog	Um- frage	Hinweise
K	Lichtenberg	260.000	44 1.100	2.000	1.600	Adresse, prio. & werten
K	Potsdam	155.000	05 200	1.000	3.100	Adresse, prio. & werten
K	Oldenburg	161.000	06 150	400	1.200	Adresse, prio. & werten
K	Münster	280.000	06 138	1.700	2.100	Adresse, werten
OB	Stuttgart	600.000	-	9.000	-	Adresse, 500 ohne E-Mail
OB	Trier	100.000	-	1.500	-	Adresse, 220 ohne Email
OB	Köln	999.000	-	7.600	-	E-Mail reicht, Fon, Formular
OV	Essen	576.000	-	3.800	-	nur E-Mail
OV	Solingen	161.000	-	3.600	-	nur E-Mail
U	Jena	105.000	01 40	-	2.394	16% , 15.000 Online: 52
U	Weimar	65.000	-	-	2.980	7 % , 32.000 Amtsblatt
V	Emsdetten	36.000	01 100	Formular	-	Emsdetten-Konferenz

vorwerk@buergenwissen.de



- buergenwissen
- ### Krohn: Weisheit der Vielen statt diskutierende Gruppen
- Fehler werden verstärkt (Konformitätsdruck)
 - Informationen werden gefiltert (geteiltes Wissen überbewertet)
 - Kaskadeneffekt (z.B. Verschärfung von Maßnahmen gegen Außenseiter)
 - Neigung zur Gruppen-Polarisierung bei Konflikten
 - Einigung auf ‚kleinsten gemeinsamen Nenner‘ (teuerste Lösung)
- vorwerk@buergenwissen.de

- buergenwissen
- ### Online-Dialog
- #### Vorteile

 - zeitlich, räumlich flexibel
 - beliebig viele Teilnehmende
 - komplexe Vorschläge, viel Wissen wird aggregiert
 - Transparenz hoch, Dokumentation günstig
 - individualisierbar
 - für alle etwas: vorschlagen, bewerten, kommentieren, lesen


Nachteile

 - Körpersprache fehlt
 - Missverständnisse bei schriftlicher Kommunikation
 - neue Techniken lernen
 - Ältere (noch) benachteiligt
- vorwerk@buergenwissen.de

buergerwissen

Online-Dialoge sind keine Foren

- befristet: 3 bis 12 Wochen
- thematisch konzentriert
- zielorientiert: umsetzbare Ergebnisse
- sozial kontrolliert



vorwerk@buergerwissen.de

buergerwissen

Online-Dialoge gestalten

- **Perspektivwechsel**
- **Vielfalt** statt Repräsentativität
- **Individualität** statt Gruppendenken
- **personalisiert**, für
 - Bürgerinnen und Bürger
 - Verwaltung
 - Rats-Fraktionen
 - Presse ...
- **nutzerfreundlich**: wenig Klicks, übersichtlich

Für unsere Stadt ist der Vorschlag:

☆☆☆☆ sehr wichtig (+2)

sehr wichtig

vorwerk@buergerwissen.de

buergerwissen

Starten | Ergebnisse | Von mir bewertete Vorschläge | Laden Sie Freunde ein | Fragen

Stromsparende Heizpumpen

von: Bürgerin

Alle städtischen Gebäude sollen stromsparende Heizpumpen erhalten.

Ergebnis:

Du hast mitl. 1,39 (20mal bewertet)

Entscheidung des Rates

Rat stimmt zu, Mittel im Haushalt eingestellt

Hinweise der Verwaltung

...

Kommentar Rats-Fraktion 1

...

Kommentar Rats-Fraktion 2

...

Beitrag

Meine Seite

Abmelden

Bestbewertete Vorschläge

- Vermittlung von Bus und Straßenbahn erhalten
- Behördl. E-Mails reaktivieren
- Standort für einen Bldplatz finden
- Weiterführung für Bushaltestellen verbessern
- Tagelagerungen für Kinder

www.buergerhaushalt-trier.de

buergerwissen

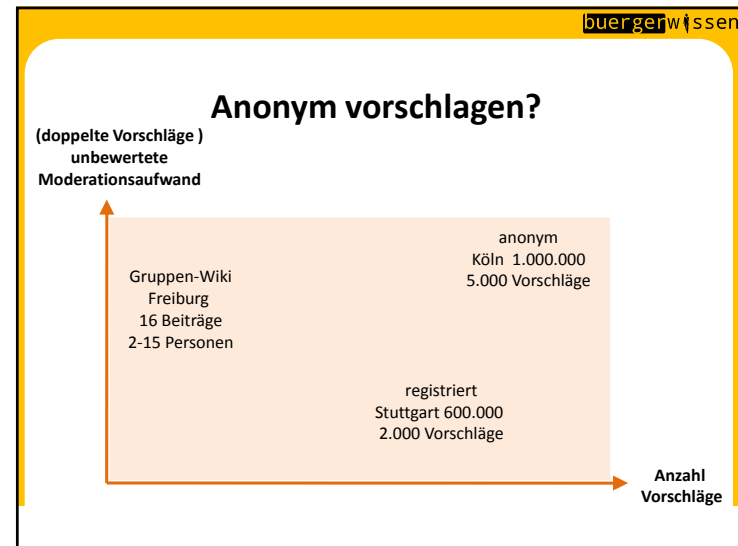
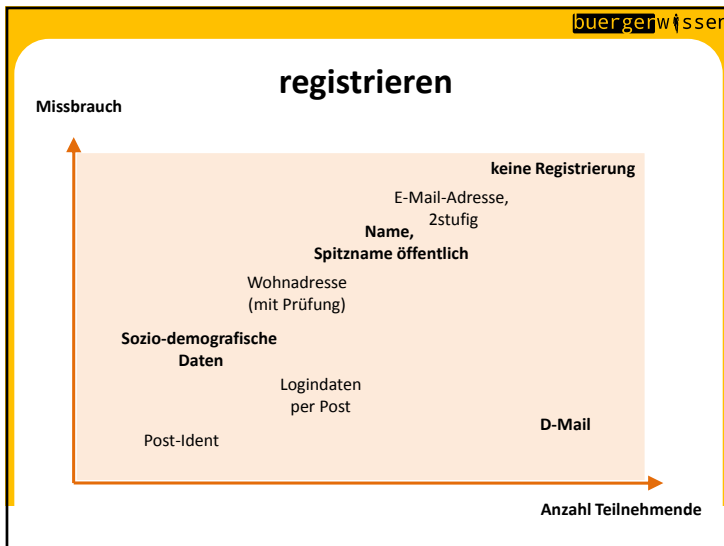
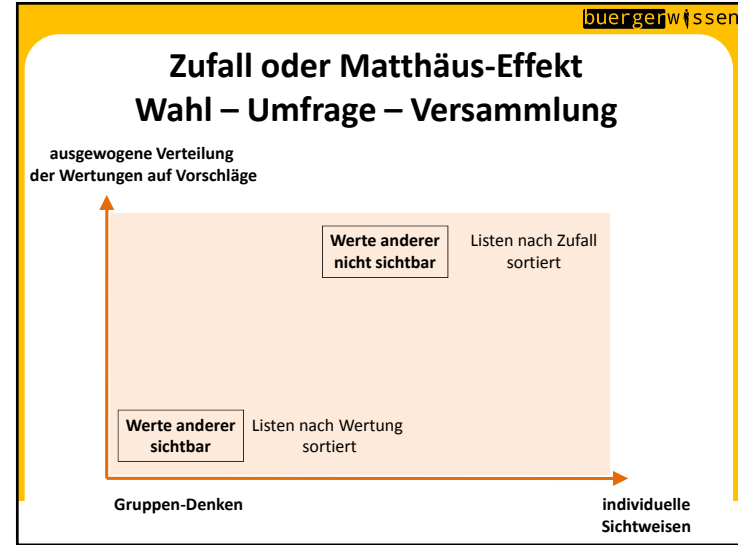
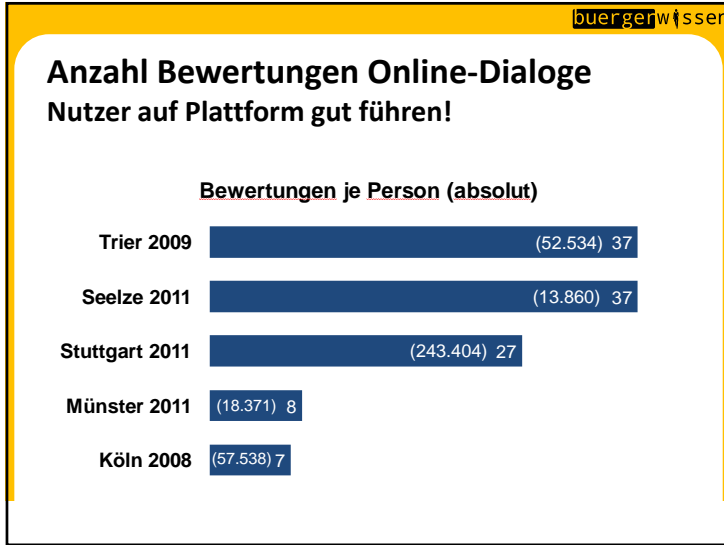
Anzahl Teilnehmende Online-Dialoge

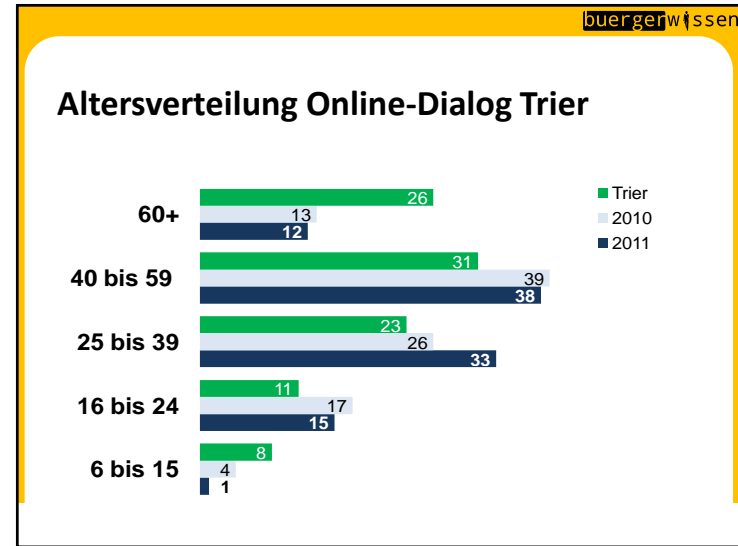
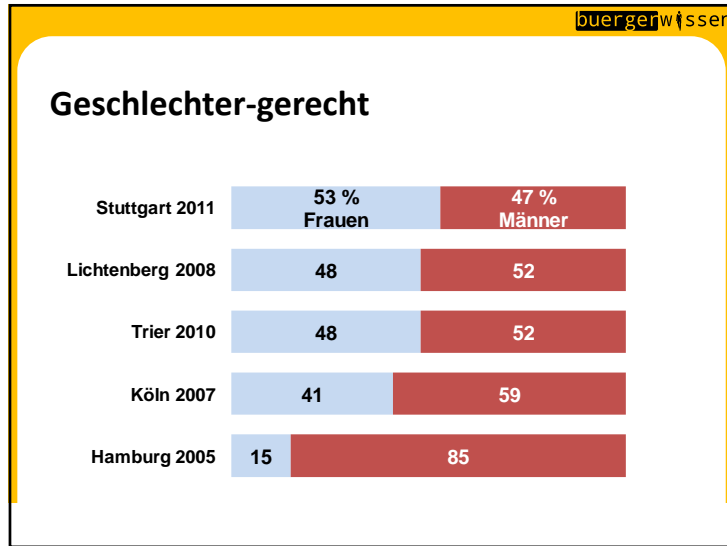
Die Plattform ist wichtig!

Teilnehmende in % Wahlberechtigte (absolut)

Stuttgart 2011	(9.000)	2,3
Trier 2009	(1.539)	1,8
Seelze 2011	(493)	1,7
Köln 2007	(7.600)	1,1
Münster 2011	(1.728)	0,8
Oldenburg 2010	(640)	0,6

vorwerk@buergerwissen.de





buergerwissen

Fazit: Mehr online abstimmen

Trauen Sie Ihrem Bauch-Gefühl!

- weniger Wissen kann zu richtigeren Entscheidungen (Detroit, Milwaukee)
- einfache Faustregeln (Heuristiken) liefern oft besser Voraussagen als komplexe Modelle

Abstimmungen sind besser als Konsens!

- Vielfalt und Individualität statt Gruppendenken
- dezentral und unabhängig
- Aggregation der Meinungen / Mittelwert statt Konsens
- Mittelwerte erhöhen meist die Genauigkeit von Vorhersagen

vorwerk@buergerwissen.de

Besten Dank für Ihre Aufmerksamkeit!

vorwerk@buergerwissen.de